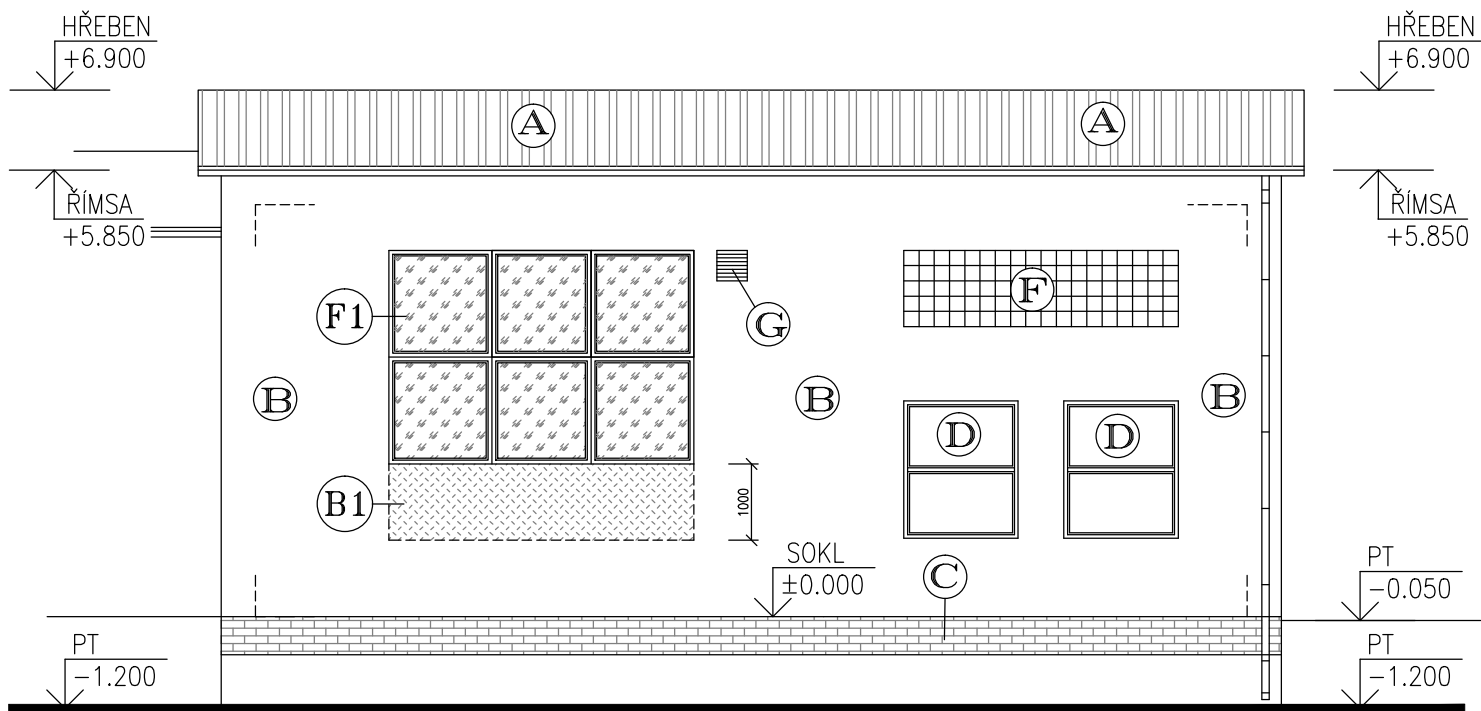
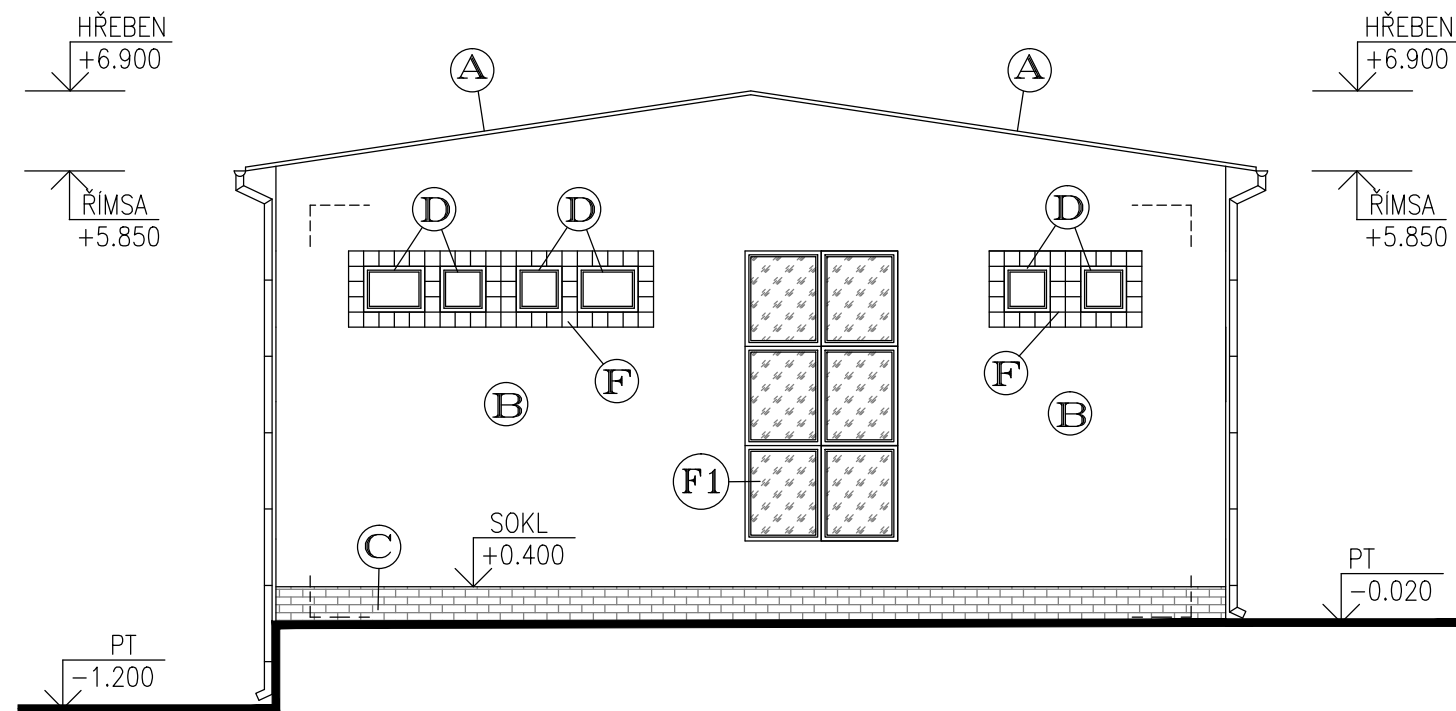


POHLED JIHOZÁPADNÍ
NAVRHOVANÝ STAV



POHLED JIHOVÝCHODNÍ
NAVRHOVANÝ STAV



Legenda materiálu—NAVRHOVANÁ

- F1** OKNA – PLASTOVÁ OKNA ZE 6-TI KOMOROVÝCH PROFILŮ, PEVNÉ ZASKLENÍ
BARVA – BÍLÁ
- B1** FASÁDA – ČÁST DOPLNĚNÉ VENKOVNÍ FASÁDY DOPLNĚNA VENKOVNÍ JÁDROVOU OMÍTKOU+ARMOVACÍ TKANINA+ŠTUKOVÁ OMÍTKA+VENKOVNÍ NÁTĚR
BARVA – UPŘESNĚNA DLE STÁVAJÍCÍ FASÁDY A INVESTOREM PŘI REALIZACI

Legenda materiálu—STÁVAJÍCÍ

- A** STŘEŠNÍ KRYTINA – HLINÍKOVÝ PLECH VLNITÝ (BARVA ŠEDÁ)
- B** VENKOVNÍ OMÍTKA – VÁPENOCEMENTOVÁ HLADKÁ (BÉŽOVÁ)
- C** SOKL – KERAMICKÝ OBKLAD, BARVA – HNĚDÁ
- D** VENKOVNÍ OTVORY OKNA – DŘEVĚNÁ, BARVA – HNĚDÁ
- E** VENKOVNÍ VRATA – ROLOVACÍ, ZATEPLENÁ, BARVA – STŘÍBRNÁ
- F** VENKOVNÍ VÝPLNĚ – SKLOBETONOVÉ TVAROVKY "LUXFERY"
- G** VENKOVNÍ ŽALUZIE – OCELOVÉ ŽALUZIE, KRYT VENTILÁTORU
- H** VENKOVNÍ DVEŘE – PLASTOVÉ, OTEVÍRACÍ, PLNÉ, BARVA – BÍLÁ

POZNÁMKA

- VŠECHNY HLOUBKY JSOU VZTAŽENY K +0.000
- VEŠKERÉ PRÁCE PROVÁDĚT DLE PLATNÝCH NOREM A TECHNOLOGICKÝCH PRAVIDEL S OHLEDEM NA DODRŽOVÁNÍ ZÁKONA Č.309/2007 Sb. A NV Č.591/2006 Sb. A NV Č.362/2005 Sb.
- POKUD DOJDE PŘI PROVÁDĚNÍ K NEJASNOSTEM, ČI NEPŘEDVÍDATELNÝM OKOLNOSTEM JE NUTNÉ PŘIZVAT PROJEKTANTA K UPŘESNĚNÍ POSTUPU PRACÍ
- STAVEBNÍ ÚPRAVY PROVÁDĚT A KOORDINOVAT DLE ROZVODŮ JEDNOTLIVÝCH PROFESÍ S UPŘESNĚNÍM PŘI REALIZACI
- POZNÁMKY PLATÍ PRO VŠECHNY VÝKRESY

±0.000=1.NADZEMNÍ PODLAŽÍ

Paré číslo:

| | | | | | |
|--------------------|--|-----------------------|--|---|------------|
| Vypracoval | | Zodpovědný projektant | | Projektant: ING.JOSEF SLABÝ ARNOLEC 30 588 27 JAMNÉ U JIH. | |
| ING. JOSEF SLABÝ | | ING. JOSEF SLABÝ | | | |
| Investor: | KRAJSKÁ SPRÁVA A ÚDRŽBA SILNIC VYSOČINY, PŘÍSPĚVKOVÁ ORGANIZACE | | | Zak. číslo | 58/11/2021 |
| Stavba: Akce: | REKONSTRUKCE OBJEKTU BUDOVY S MYČKOU AUT NA CM JIHLAVA PROJEKT PRO PROVÁDĚNÍ STAVBY | | | Datum | 11/2021 |
| Objekt: Soubor: | | | | Stupeň | DPS |
| | | | | Formát | 2A4 |
| | | | | Měřítko | 1:100 |
| Část,profese | D. ARCHITEKTONICKÉ A STAVEBNĚ TECHNICKÉ ŘEŠENÍ | | | Příloha č. | 22 |
| Obsah: | Pohled JZ, pohled JV – navrhovaný stav | | | | |